

Verlegeanleitung

Porenfüller

Innenbereich



Hinweise vorab....

Abhängig von Steinteppichstärken, Verrührgeschwindigkeit des Bindemittels oder Farbintensitionen kann es zu leicht milchiger Optik kommen. Achten Sie unbedingt darauf, dass die Komponenten sehr langsam zu einer homogenen Masse verrührt werden, um Blasenbildung zu vermeiden. Verarbeiten Sie bei entsprechend kalter Witterung den Porenfüller nicht sofort, sondern lagern diesen ein, bis er normale Zimmertemperaturen angenommen hat.

Bei Bodengefällen ist ein 2. Arbeitsgang am nächsten Tag wahrscheinlich. Achten Sie darauf, beim 1. Arbeitsschritt nicht zu viel aufzutragen. Fangen Sie am höchsten Punkt an.

Porenverschlüsse sind derzeit im Außenbereich nicht geeignet!!!



Schritt 1:

Füllen Sie Komponente B in Komponente A.



Schritt 2:

Verrühren Sie beide Komponenten sehr langsam zu einer homogenen Masse.



Schritt 3:

Schütten Sie nun einen Teil auf den Boden als Streifen. Fangen Sie im hintersten Eck des Raumes an!



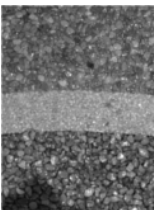
Schritt 4:

Verteilen Sie mit dem Gummibrett die Masse gleichmäßig in schlangenförmiger Bewegung.



Schritt 5:

Ziehen Sie die Bereiche bis zur Erreichung der gewünschten Struktur mehrmals scharf ab.



Schritt 6:

Kontrollieren Sie absackende Bereiche und füllen diese entsprechend nach. Fertig!!!